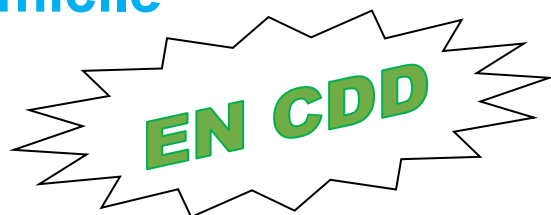




APTITUDE RECRUTE un évaluateur des besoins à domicile



APTITUDE, structure d'évaluation des besoins à domicile, œuvre pour les personnes âgées pour prévenir la perte d'autonomie.

Nos missions : le maintien à domicile des personnes âgées, la lutte contre l'isolement, des conseils en prévention, des orientations vers des partenaires extérieurs.

Notre territoire : 7 départements du Nord Est (*Ardennes, Aube, Haute-Marne, Marne, Meurthe et Moselle, Meuse et Vosges*)

Nos points forts : une équipe dynamique, des outils performants, des formations attractives.

Découvrez en image notre métier en visualisant le film suivant :

<https://www.youtube.com/watch?v=XEcdREjpFRM>

Venez rejoindre notre équipe en proposant votre candidature :

Aptitude recrute un **évaluateur des besoins à domicile**, sous contrat à durée déterminée, d'une durée minimum de 10 mois, pour le département de la Marne, idéalement à proximité de Reims. Il ou elle travaillera sous la responsabilité hiérarchique du manager de proximité.

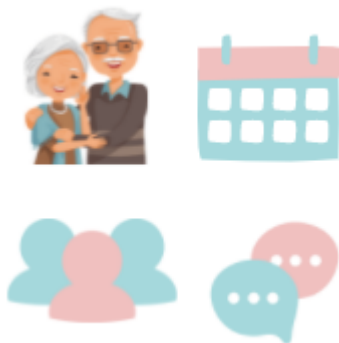
MISSIONS PRINCIPALES



- ✓ Evaluation des besoins
- ✓ Plan d'actions personnalisés
- ✓ Alerte situations particulières
- ✓ Liaisons partenaires
- ✓ Prévention

PROFIL RECHERCHE

Diplôme de l'enseignement supérieur BAC+2 et/ou expérience professionnelle dans le champ de l'intervention sociale et/ou expérience dans le domaine de la gérontologie.



- ✓ Intérêt pour la gériantologie
- ✓ Autonomie
- ✓ Organisation
- ✓ Travail en équipe
- ✓ Communication
- ✓ Discrétion

Le poste est à pouvoir à **temps plein** sur le département de la Marne, idéalement à proximité de Reims.

Les secteurs d'intervention seront définis en fonction des activités à réaliser, et de l'entraide sur l'ensemble de la circonscription du GIE Aptitude (Ardennes-Aube-Marne-Haute-Marne-Meurthe et Moselle-Meuse-Vosges). A ce titre, les candidats devront être titulaires du permis de conduire.

MOYENS ET OUTILS :

- ✓ Smartphone
- ✓ PC portable
- ✓ Véhicule
- ✓ Protection de travailleur isolé



Les candidats s'engagent à suivre toutes les formations nécessaires à l'accomplissement de leur métier.

La rémunération sera de **niveau 4, degré 1**, filière Développement Services, soit **référence emploi 33A1- coefficient 187**, de la Convention Collective FNEMSA, soit un salaire brut mensuel de base de 1880.69 euros sur 13 mois, soit 24 449.04 euros sur 13 mois.

Nos plus :

- 1 mutuelle de groupe négociée avec une prise en charge à 50 % de l'employeur,
- des tickets restaurant à 8,50 euros, pris en charge à 60 % par l'employeur,
- un complément familial de 50,01 euros bruts par enfant à charge,
- une prime pérenne mensuelle de 33 euros bruts,
- une structure pro-formation,
- une retraite supplémentaire,
- un aménagement du temps de travail.

Les candidatures (curriculum vitae et lettre de motivation obligatoire) devront être adressées à la Direction du GIE GIRPPAD par mail, à l'adresse contact@gie-aptitude.fr.

Le processus de recrutement sera composé de tests, d'un entretien avec les membres du Jury, et éventuellement, d'une présentation auprès d'un Cabinet de Recrutement.

**Le Directeur,
Arnaud HUET**